

Rapport de mission de repérage des matériaux et produits contenant de l'amiante avant réalisation de travaux

Norme NF X 46-020 V .2017

5 AVENUE DE ROTHSCHILD

LGT 3

77400 LAGNY SUR MARNE



A \ INFORMATIONS GENERALES

A.1 \ DESIGNATION DU BÂTIMENT

Nature du bâtiment :	LOGEMENTS COLLECTIFS	Adresse :	5 AVENUE DE ROTHSCHILD 77400 LAGNY SUR MARNE
Date du permis de construire ou date de construction		Bâtiment :	
Etage :	R+2	Porte :	LGT 3
Ref Cadastrale :	NC	Propriété de :	OPH77 10 AVENUE CHARLES PEGUY 77000 MELUN

A.2 \ DESIGNATION DU DONNEUR D'ORDRE

Nom :	OPH77	Documents remis :	
Adresse :	10 AVENUE CHARLES PEGUY 77000 MELUN	Moyens mis à disposition :	

A.3 \ EXECUTION DE LA MISSION

RAPPORT N° :	15LAB0203	Laboratoire d'Analyses :	ITGA
Repérage réalisé le :	27/05/2019	Adresse laboratoire :	3 RUE ARMAND HERPIN LACROIX - CS 46537 35065 RENNES CEDEX
Accompagnateur :		Numéro d'accréditation :	1-5967
Par :	Yoann IMBERT	Organisme d'assurance professionnelle :	AXA France
N° certificat :	17-1019	Adresse assurance :	313 Terrasses de l'Arche 92727 NANTERRE CEDEX
Date d'obtention :	22/11/2017	N° de contrat d'assurance :	10158549604
Organisme certificateur	ABCIDIA Domaine de Saint Paul - Bat A6 102 route de Limours - 78470 SAINT- REMY-LES-CHEVREUSE	Date de validité :	31/12/2019

B \ CACHET DU DIAGNOSTIQUEUR

FAIT LE 13/06/2019

Cabinet : EXPERT HABITAT & INDUSTRIE INGENIERIE

Nom du responsable : **DEMOULIN Frédéric**

Nom du diagnostiqueur : **Yoann IMBERT**



Rapport N° : 15LAB0203 27/05/2019

Version : 13/06/2019

2/33

C\ SOMMAIRE

Table des matières

A \ INFORMATIONS GENERALES	2
A.1 \ DESIGNATION DU BÂTIMENT	2
A.2 \ DESIGNATION DU DONNEUR D'ORDRE	2
A.3 \ EXECUTION DE LA MISSION.....	2
B \ CACHET DU DIAGNOSTIQUEUR	2
C \ SOMMAIRE	3
D \ CONCLUSIONS	4
E \ PROGRAMME DE REPERAGE	7
F \ CONDITIONS DE REALISATION DU REPERAGE	9
G \ RAPPORTS PRECEDENTS.....	9
H \ RESULTATS DETAILLES DU REPERAGE	10
ANNEXE 1 – PHOTOS DES ELEMENTS AMIANTES ET/OU NON AMIANTES.....	22
ANNEXE 3 – PROCES VERBAUX D'ANALYSES.....	28
ATTESTATION(S).....	30
CERTIFICAT DE COMPETENCES	31

D\ CONCLUSIONS

Dans le cadre de la mission décrite en tête de rapport, il a été repéré des matériaux et produits contenant de l'amiante

PIECE	ETAGE	ELEMENTS	DESCRIPTIF LABORATOIRE	REPERAGE	Echantillon	METHODE	ETAT	RESULTAT
Entrée	Rez de chaussée	Revêtement souple	Dalle dure cassante marron	Sol	15LAB0203P001	RESULTAT ANALYSE	BON ETAT	Fr1:Amiante détecté (Chrysotile)
Entrée	Rez de chaussée	Revêtement souple	Colle polymère incolore non séparable + colle bitumineuse noire + ragréage gris non séparable	Sol	15LAB0203P001	RESULTAT ANALYSE	BON ETAT	Fr2:Amiante détecté (Chrysotile)
Cuisine	Rez de chaussée	Revêtement souple	Dalle dure cassante marron	Sol	15LAB0203P001	ZPSO	BON ETAT	Fr1:Amiante détecté (Chrysotile)
Cuisine	Rez de chaussée	Revêtement souple	Colle polymère incolore non séparable + colle bitumineuse noire + ragréage gris non séparable	Sol	15LAB0203P001	ZPSO	BON ETAT	Fr2:Amiante détecté (Chrysotile)
Séjour	Rez de chaussée	Revêtement souple	Dalle dure cassante marron	Sol	15LAB0203P001	ZPSO	BON ETAT	Fr1:Amiante détecté (Chrysotile)
Séjour	Rez de chaussée	Revêtement souple	Colle polymère incolore non séparable + colle bitumineuse noire + ragréage gris non séparable	Sol	15LAB0203P001	ZPSO	BON ETAT	Fr2:Amiante détecté (Chrysotile)

PIECE	ETAGE	ELEMENTS	DESCRIPTIF LABORATOIRE	REPERAGE	Echantillon	METHODE	ETAT	RESULTAT
Chambre 2	Rez de chaussée	Dalle de sol	Peintures multiples non séparable + dalle dure cassante marron	Sol	15LAB0203P005	RESULTAT ANALYSE	DEGRADATION PARTIELLE	Fr1:Amiante détecté (Chrysotile)
Chambre 2	Rez de chaussée	Dalle de sol	Colle bitumineuse noire + ragréage gris en faible quantité en vrac non séparable	Sol	15LAB0203P005	RESULTAT ANALYSE	DEGRADATION PARTIELLE	Fr2:Amiante détecté (Chrysotile)
Placard 2	Rez de chaussée	Dalle de sol	Peintures multiples non séparable + dalle dure cassante marron	Sol	15LAB0203P005	ZPSO	DEGRADATION PARTIELLE	Fr1:Amiante détecté (Chrysotile)
Placard 2	Rez de chaussée	Dalle de sol	Colle bitumineuse noire + ragréage gris en faible quantité en vrac non séparable	Sol	15LAB0203P005	ZPSO	DEGRADATION PARTIELLE	Fr2:Amiante détecté (Chrysotile)
Salle d'eau	Rez de chaussée	Dalle de sol	Peintures multiples non séparable + dalle dure cassante marron	Sol	15LAB0203P005	ZPSO	DEGRADATION PARTIELLE	Fr1:Amiante détecté (Chrysotile)
Salle d'eau	Rez de chaussée	Dalle de sol	Colle bitumineuse noire + ragréage gris en faible quantité en vrac non séparable	Sol	15LAB0203P005	ZPSO	DEGRADATION PARTIELLE	Fr2:Amiante détecté (Chrysotile)
WC	Rez de chaussée	Dalle de sol	Peintures multiples non séparable + dalle dure cassante marron	Sol	15LAB0203P005	ZPSO	DEGRADATION PARTIELLE	Fr1:Amiante détecté (Chrysotile)

PIECE	ETAGE	ELEMENTS	DESCRIPTIF LABORATOIRE	REPERAGE	Echantillon	METHODE	ETAT	RESULTAT
WC	Rez de chaussée	Dalle de sol	Colle bitumineuse noire + ragréage gris en faible quantité en vrac non séparable	Sol	15LAB0203P005	ZPSO	DEGRADATION PARTIELLE	Fr2:Amiante détecté (Chrysotile)
Chambre 1	Rez de chaussée	Revêtement souple	Dalle dure cassante marron	Sol	15LAB0203P006	RESULTAT ANALYSE	BON ETAT	Fr1:Amiante détecté (Chrysotile)
Chambre 1	Rez de chaussée	Revêtement souple	Colle polymère incolore avec poussières non séparable + colle polymère jaune en faible quantité non séparable + colle bitumineuse noire en faible quantité	Sol	15LAB0203P006	RESULTAT ANALYSE	BON ETAT	Fr3:Amiante détecté (Chrysotile)
Placard 1	Rez de chaussée	Revêtement souple	Dalle dure cassante marron	Sol	15LAB0203P006	ZPSO	BON ETAT	Fr1:Amiante détecté (Chrysotile)
Placard 1	Rez de chaussée	Revêtement souple	Colle polymère incolore avec poussières non séparable + colle polymère jaune en faible quantité non séparable + colle bitumineuse noire en faible quantité	Sol	15LAB0203P006	ZPSO	BON ETAT	Fr3:Amiante détecté (Chrysotile)

JP : Jugement Personnel, ZPSO : Zone présentant des similitudes d'Ouvrage

Liste des locaux non visités concernés par les travaux et justification

PIECE	ETAGE	STATUT DE VISITE
NEANT		

Liste des éléments non inspectés et justification

Rapport N° : 15LAB0203 27/05/2019

Version : 13/06/2019

6/33

PIECE	ETAGE	ELEMENTS	REPERAGE	RESULTAT
NEANT				

E \ PROGRAMME DE REPERAGE

PIECES CONCERNEES	PERIMETRE DU REPERAGE	REPERAGE	TRAVAUX	ELEMENTS	Echantillonnage	REMARQUES PARTICULIERES
	LOGEMENTS COLLECTIFS		Selon BT			

OFFICE PUBLIC DE L'HABITAT 77		PAGE N° 1
NOM ET ADRESSE DE L'EXPÉDITEUR OFFICE PUBLIC DE L'HABITAT 77 ANT. GONDOIRE PAYS FRANCE 24 COURS DES DEUX PARCS 77420 CHAMPS SUR MARNE Tél: 01 64 14 11 11 Siret: 27770001900015		BON DE TRAVAUX 2019 11935 EXPERT HABITAT INGENIERIE 33 BIS BOULEVARD GAMBETTA 3EME ETAGE 78300 POISSY
Réf. fournisseur F / 5149 Marché n° 2017 4475 1 Provenance GONDOIRE Objet DIVERS	Téléphone 0321734144 ÉMETTEUR JULLIEN CLEMENT	
SERVICE SCE GONDOIRE PDF	LOCALISATION: Programme 15 LAGNY SUR MARNE (ROTHSCHILD) Tranche 1 Ensemble B000 Escalier AB Étage 02 Logement 3 Module 15LAB0203 Retrait des clés CHEZ LE GARDIEN	
ADRESSE 5 AVENUE DE ROTHSCCHILD 77400 LAGNY SUR MARNE		
DÉLAI D'EXÉCUTION 15 JOURS		PÉRIODE DU 23-05-2019 AU 06-06-2019
ARTICLE	DÉSIGNATION	QUANTITÉ PRIX UNITAIRE H.T. TOTAL H.T.
AM146	REPERAGE AMIANTE AVANT TVX - TVX D'ENTRETIEN OU REPARATIONS - ENTRE 11 ET	1,00 5,00 5,00
AM173	ANALYSE EN LABORATOIRE - ANALYSE MET ANALYSE DE 1 A 10 PRELEVEMENTS ISSUS TRAVAUX SOLS 10UI LOGEMENT : PEINTURE WC SDB CUISINE CHAMBRES 1 ET 2	11,00 48,00 528,00
TOTAL H.T.		533,00
H.T. ACTUALISE		
COEFFICIENT REGIONAL		
RABAIS		
TOTAL H.T.		
T.V.A.	20,00 %	106,60
TOTAL T.T.C.		639,60
23-05-2019 merci de contacter le gardien m BERTIN au 0666409126		
AFFECTATION BUDGETAIRE		CODES STRUCTURE ET SCHÉMA : TECHNI
CODE BUDGET	RUBRIQUE	INSTANCES
1 HONAMIA	A760	ANOR NOR
		LIBELLÉ DU POSTE BUDGÉTAIRE
		HONORAIRES DIAG AMIANTE
		MONTANT T.T.C.
		639,60
AFFECTATION ANALYTIQUE		
CODE BUDGET	RÉFÉRENCES PATRIMOINE	RÉFÉRENCES OCCUPANT
1 HONAMIA	15 1 B000 AB 15LAB0203	L 9665
		MONTANT T.T.C.
		639,60
Voir en page 2 la suite du BON DE TRAVAUX 2019 11935		
ORIGINAL À CONSERVER PAR LE DESTINATAIRE		

ELEMENTS A SONDER OU A ANALYSER NON PRESENTS:

Rapport N° : 15LAB0203 27/05/2019

Version : 13/06/2019

8/33

F \ CONDITIONS DE REALISATION DU REPERAGE

Le repérage amiante avant travaux, contient les informations sur la présence d'amiante dans les matériaux et produits du bâtiment afin d'informer les intervenants réalisant des activités ou interventions sur des matériaux et/ou équipements susceptibles de libérer des fibres d'amiante selon la liste citée dans le cadre E.

Il consiste à identifier et localiser, par inspections visuelles et investigations approfondies pouvant être destructives, l'ensemble des matériaux et produits contenant de l'amiante incorporés ou faisant indissociablement corps avec les locaux et les zones de l'immeuble objet des travaux.

Lorsque l'absence de marquages spécifiques ou de documents ne permet pas à l'opérateur de repérage d'attester de la présence ou de la non présence d'amiante dans les matériaux et produits, des prélèvements seront effectués afin de déterminer par analyse la présence ou non d'amiante.

Procédures de prélèvement :

Les prélèvements sur des matériaux ou produits susceptibles de contenir de l'amiante sont réalisés en vertu des dispositions du Code du Travail.

Le matériel de prélèvement est adapté à l'opération à réaliser afin de générer le minimum de poussières. Dans le cas où une émission de poussières est prévisible, le matériau ou produit est mouillé à l'eau à l'endroit du prélèvement (sauf risque électrique) et, si nécessaire, une protection est mise en place au sol ; de même, le point de prélèvement est stabilisé après l'opération (pulvérisation de vernis ou de laque, par exemple).

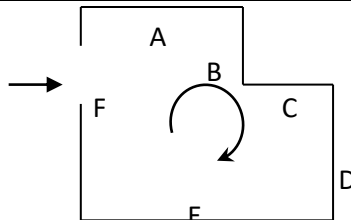
Pour chaque prélèvement, des outils propres et des gants à usage unique sont utilisés afin d'éliminer tout risque de contamination croisée. Dans tous les cas, les équipements de protection individuelle sont à usage unique.

L'accès à la zone à risque (sphère de 1 à 2 mètres autour du point de prélèvement) est interdit pendant l'opération. Si l'accompagnateur doit s'y tenir, il porte les mêmes équipements de protection individuelle que l'opérateur de repérage.

L'échantillon est immédiatement conditionné, après son prélèvement, dans un double emballage individuel étanche.

Les informations sur toutes les conditions existantes au moment du prélèvement susceptible d'influencer l'interprétation des résultats des analyses (environnement du matériau, contamination éventuelle, etc.) seront, le cas échéant, mentionnées dans la fiche d'identification et de cotation en annexe.

Sens du repérage pour évaluer un local :



G \ RAPPORTS PRECEDENTS

NEANT

H \ RESULTATS DETAILLES DU REPERAGE

LISTE DES LOCAUX / PARTIES D'IMMEUBLE VISITEES/NON VISITEES CONCERNEES PAR LES TRAVAUX ET JUSTIFICATION

PIECE	ETAGE	JUSTIFICATION	VISITE	TRAVAUX
Entrée	R+2		OUI	CONCERNEE
WC	R+2		OUI	CONCERNEE
Salle d'eau	R+2		OUI	CONCERNEE
Cuisine	R+2		OUI	CONCERNEE
Séjour	R+2		OUI	CONCERNEE
Chambre 2	R+2		OUI	CONCERNEE
Placard 2	R+2		OUI	CONCERNEE
Chambre 1	R+2		OUI	CONCERNEE
Placard 1	R+2		OUI	CONCERNEE

DESCRIPTION DES REVETEMENTS EN PLACE AU JOUR DE LA VISITE

PIECE	ETAGE	MUR1	MUR2	MUR3	MUR4	PLANCHER		PORTES	FENETRE1	FENETRE2
						BAS	HAUT			
Entrée	R+2	Carreaux de plâtre	Béton			Sol souple	Peinture			
WC	R+2	Béton	Carreaux de plâtre			Dalle de sol	Peinture			
Salle d'eau	R+2	Béton	Carreaux de plâtre			Dalle de sol	Peinture			
Cuisine	R+2	Béton	Carreaux de plâtre			Sol souple	Peinture			
Séjour	R+2	Béton	Carreaux de plâtre			Sol souple	Peinture			
Chambre 2	R+2	Carreaux de plâtre	Béton			Dalle de sol	Peinture			
Placard 2	R+2	Carreaux de plâtre				Dalle de sol	Peinture			
Chambre 1	R+2	Béton	Carreaux de plâtre			Sol souple	Peinture			
Placard 1	R+2	Carreaux de plâtre				Sol souple	Peinture			

LA LISTE DES MATERIAUX OU PRODUITS CONTENANT DE L'AMIANTE, SUR ZONE DE SIMILITUDE D'OUVRAGE ET SUR JUGEMENT PERSONNEL

PIECE	ETAGE	ELEMENTS	DESCRIPTIF LABORATOIRE	Echantillon	REPERAGE	ETAT	RESULTAT	METHODE
Cuisine	Rez de chaussé e	Revêtement souple	Dalle dure cassante marron	15LAB0203P001	Sol	BON ETAT	Fr1:Amiante détecté (Chrysotile)	ZPSO
Cuisine	Rez de chaussé e	Revêtement souple	Colle polymère incolore non séparable + colle bitumineuse noire + ragréage gris non séparable	15LAB0203P001	Sol	BON ETAT	Fr2:Amiante détecté (Chrysotile)	ZPSO
Séjour	Rez de chaussé e	Revêtement souple	Dalle dure cassante marron	15LAB0203P001	Sol	BON ETAT	Fr1:Amiante détecté (Chrysotile)	ZPSO
Séjour	Rez de chaussé e	Revêtement souple	Colle polymère incolore non séparable + colle bitumineuse noire + ragréage gris non séparable	15LAB0203P001	Sol	BON ETAT	Fr2:Amiante détecté (Chrysotile)	ZPSO
Placard 2	Rez de chaussé e	Dalle de sol	Peintures multiples non séparable + dalle dure cassante marron	15LAB0203P005	Sol	DEGRADATION PARTIELLE	Fr1:Amiante détecté (Chrysotile)	ZPSO
Placard 2	Rez de chaussé e	Dalle de sol	Colle bitumineuse noire + ragréage gris en faible quantité en vrac non séparable	15LAB0203P005	Sol	DEGRADATION PARTIELLE	Fr2:Amiante détecté (Chrysotile)	ZPSO
Salle d'eau	Rez de chaussé e	Dalle de sol	Peintures multiples non séparable + dalle dure cassante marron	15LAB0203P005	Sol	DEGRADATION PARTIELLE	Fr1:Amiante détecté (Chrysotile)	ZPSO

PIECE	ETAGE	ELEMENTS	DESCRIPTIF LABORATOIRE	Echantillon	REPERAGE	ETAT	RESULTAT	METHODE
Salle d'eau	Rez de chaussée	Dalle de sol	Colle bitumineuse noire + ragréage gris en faible quantité en vrac non séparable	15LAB0203P005	Sol	DEGRADATION PARTIELLE	Fr2:Amiante détecté (Chrysotile)	ZPSO
WC	Rez de chaussée	Dalle de sol	Peintures multiples non séparable + dalle dure cassante marron	15LAB0203P005	Sol	DEGRADATION PARTIELLE	Fr1:Amiante détecté (Chrysotile)	ZPSO
WC	Rez de chaussée	Dalle de sol	Colle bitumineuse noire + ragréage gris en faible quantité en vrac non séparable	15LAB0203P005	Sol	DEGRADATION PARTIELLE	Fr2:Amiante détecté (Chrysotile)	ZPSO
Placard 1	Rez de chaussée	Revêtement souple	Dalle dure cassante marron	15LAB0203P006	Sol	BON ETAT	Fr1:Amiante détecté (Chrysotile)	ZPSO
Placard 1	Rez de chaussée	Revêtement souple	Colle polymère incolore avec poussières non séparable + colle polymère jaune en faible quantité non séparable + colle bitumineuse noire en faible quantité	15LAB0203P006	Sol	BON ETAT	Fr3:Amiante détecté (Chrysotile)	ZPSO

JP : Jugement Personnel, ZPSO : Zone présentant des similitudes d'Ouvrage

LA LISTE DES MATERIAUX OU PRODUITS CONTENANT DE L'AMIANTE, APRES ANALYSE

PIECE	ETAGE	ELEMENTS	DESCRIPTIF LABORATOIRE	Echantillon	REPERAGE	ETAT	RESULTAT
Entrée	Rez de chaussée	Revêtement souple	Dalle dure cassante marron	15LAB0203P001	Sol	BON ETAT	Fr1:Amiante détecté (Chrysotile)

PIECE	ETAGE	ELEMENTS	DESCRIPTIF LABORATOIRE	Echantillon	REPERAGE	ETAT	RESULTAT
Entrée	Rez de chaussée	Revêtement souple	Colle polymère incolore non séparable + colle bitumineuse noire + ragréage gris non séparable	15LAB0203P001	Sol	BON ETAT	Fr2:Amiante détecté (Chrysotile)
Chambre 2	Rez de chaussée	Dalle de sol	Peintures multiples non séparable + dalle dure cassante marron	15LAB0203P005	Sol	DEGRADATION PARTIELLE	Fr1:Amiante détecté (Chrysotile)
Chambre 2	Rez de chaussée	Dalle de sol	Colle bitumineuse noire + ragréage gris en faible quantité en vrac non séparable	15LAB0203P005	Sol	DEGRADATION PARTIELLE	Fr2:Amiante détecté (Chrysotile)
Chambre 1	Rez de chaussée	Revêtement souple	Dalle dure cassante marron	15LAB0203P006	Sol	BON ETAT	Fr1:Amiante détecté (Chrysotile)
Chambre 1	Rez de chaussée	Revêtement souple	Colle polymère incolore avec poussières non séparable + colle polymère jaune en faible quantité non séparable + colle bitumineuse noire en faible quantité	15LAB0203P006	Sol	BON ETAT	Fr3:Amiante détecté (Chrysotile)

JP : Jugement Personnel, ZPSO : Zone présentant des similitudes d'Ouvrage

LA LISTE DES MATERIAUX SUSCEPTIBLES DE CONTENIR DE L'AMIANTE, MAIS N'EN CONTENANT PAS.

PIECE	ETAGE	ELEMENTS	DESCRIPTIF LABORATOIRE	Echantillon	REPERAGE	ETAT	RESULTAT	METHODE
Entrée	Rez de chaussée	Revêtement souple	Revêtement cassant gris	15LAB0203P001	Sol	BON ETAT	Fr3:Amiante non détecté	RESULTAT ANALYSE
Cuisine	Rez de chaussée	Revêtement souple	Revêtement cassant gris	15LAB0203P001	Sol	BON ETAT	Fr3:Amiante non détecté	ZPSO
Séjour	Rez de chaussée	Revêtement souple	Revêtement cassant gris	15LAB0203P001	Sol	BON ETAT	Fr3:Amiante non détecté	ZPSO
Séjour	Rez de chaussée	Enduit / Peinture	Enduit plâtreux blanc en faible quantité en vrac + peinture en faible quantité non séparable	15LAB0203P002	Mur D	BON ETAT	Amiante non détecté	RESULTAT ANALYSE

PIECE	ETAGE	ELEMENTS	DESCRIPTIF LABORATOIRE	Echantillon	REPERAGE	ETAT	RESULTAT	METHODE
Chambre 1	Rez de chaussée	Enduit / Peinture	Enduit plâtreux blanc en faible quantité en vrac + peinture en faible quantité non séparable	15LAB0203P002	Mur C	BON ETAT	Amiante non détecté	ZPSO
Chambre 1	Rez de chaussée	Enduit / Peinture	Enduit plâtreux blanc en faible quantité en vrac + peinture en faible quantité non séparable	15LAB0203P002	Mur D	BON ETAT	Amiante non détecté	ZPSO
Chambre 1	Rez de chaussée	Enduit / Peinture	Enduit plâtreux blanc en faible quantité en vrac + peinture en faible quantité non séparable	15LAB0203P002	Mur E	BON ETAT	Amiante non détecté	ZPSO
Chambre 1	Rez de chaussée	Enduit / Peinture	Enduit plâtreux blanc en faible quantité en vrac + peinture en faible quantité non séparable	15LAB0203P002	Mur F	BON ETAT	Amiante non détecté	ZPSO
Chambre 2	Rez de chaussée	Enduit / Peinture	Enduit plâtreux blanc en faible quantité en vrac + peinture en faible quantité non séparable	15LAB0203P002	Mur A	BON ETAT	Amiante non détecté	ZPSO
Chambre 2	Rez de chaussée	Enduit / Peinture	Enduit plâtreux blanc en faible quantité en vrac + peinture en faible quantité non séparable	15LAB0203P002	Mur B	BON ETAT	Amiante non détecté	ZPSO
Chambre 2	Rez de chaussée	Enduit / Peinture	Enduit plâtreux blanc en faible quantité en vrac + peinture en faible quantité non séparable	15LAB0203P002	Mur C	BON ETAT	Amiante non détecté	ZPSO

PIECE	ETAGE	ELEMENTS	DESRIPTIF LABORATOIRE	Echantillon	REPERAGE	ETAT	RESULTAT	METHODE
Chambre 2	Rez de chaussée	Enduit / Peinture	Enduit plâtreux blanc en faible quantité en vrac + peinture en faible quantité non séparable	15LAB0203P002	Mur F	BON ETAT	Amiante non détecté	ZPSO
Cuisine	Rez de chaussée	Enduit / Peinture	Enduit plâtreux blanc en faible quantité en vrac + peinture en faible quantité non séparable	15LAB0203P002	Mur C	BON ETAT	Amiante non détecté	ZPSO
Cuisine	Rez de chaussée	Enduit / Peinture	Enduit plâtreux blanc en faible quantité en vrac + peinture en faible quantité non séparable	15LAB0203P002	Mur D	BON ETAT	Amiante non détecté	ZPSO
Entrée	Rez de chaussée	Enduit / Peinture	Enduit plâtreux blanc en faible quantité en vrac + peinture en faible quantité non séparable	15LAB0203P002	Mur A	BON ETAT	Amiante non détecté	ZPSO
Entrée	Rez de chaussée	Enduit / Peinture	Enduit plâtreux blanc en faible quantité en vrac + peinture en faible quantité non séparable	15LAB0203P002	Mur B	BON ETAT	Amiante non détecté	ZPSO
Placard 1	Rez de chaussée	Enduit / Peinture	Enduit plâtreux blanc en faible quantité en vrac + peinture en faible quantité non séparable	15LAB0203P002	Mur A	BON ETAT	Amiante non détecté	ZPSO
Placard 1	Rez de chaussée	Enduit / Peinture	Enduit plâtreux blanc en faible quantité en vrac + peinture en faible quantité non séparable	15LAB0203P002	Mur B	BON ETAT	Amiante non détecté	ZPSO

PIECE	ETAGE	ELEMENTS	DESCRIPTIF LABORATOIRE	Echantillon	REPERAGE	ETAT	RESULTAT	METHODE
Placard 1	Rez de chaussée	Enduit / Peinture	Enduit plâtreux blanc en faible quantité en vrac + peinture en faible quantité non séparable	15LAB0203P002	Mur C	BON ETAT	Amiante non détecté	ZPSO
Placard 1	Rez de chaussée	Enduit / Peinture	Enduit plâtreux blanc en faible quantité en vrac + peinture en faible quantité non séparable	15LAB0203P002	Mur D	BON ETAT	Amiante non détecté	ZPSO
Placard 2	Rez de chaussée	Enduit / Peinture	Enduit plâtreux blanc en faible quantité en vrac + peinture en faible quantité non séparable	15LAB0203P002	Mur A	BON ETAT	Amiante non détecté	ZPSO
Placard 2	Rez de chaussée	Enduit / Peinture	Enduit plâtreux blanc en faible quantité en vrac + peinture en faible quantité non séparable	15LAB0203P002	Mur B	BON ETAT	Amiante non détecté	ZPSO
Placard 2	Rez de chaussée	Enduit / Peinture	Enduit plâtreux blanc en faible quantité en vrac + peinture en faible quantité non séparable	15LAB0203P002	Mur C	BON ETAT	Amiante non détecté	ZPSO
Placard 2	Rez de chaussée	Enduit / Peinture	Enduit plâtreux blanc en faible quantité en vrac + peinture en faible quantité non séparable	15LAB0203P002	Mur D	BON ETAT	Amiante non détecté	ZPSO
Salle d'eau	Rez de chaussée	Enduit / Peinture	Enduit plâtreux blanc en faible quantité en vrac + peinture en faible quantité non séparable	15LAB0203P002	Mur B	BON ETAT	Amiante non détecté	ZPSO

PIECE	ETAGE	ELEMENTS	DESCRIPTIF LABORATOIRE	Echantillon	REPERAGE	ETAT	RESULTAT	METHODE
Salle d'eau	Rez de chaussée	Enduit / Peinture	Enduit plâtreux blanc en faible quantité en vrac + peinture en faible quantité non séparable	15LAB0203P002	Mur C	BON ETAT	Amiante non détecté	ZPSO
Salle d'eau	Rez de chaussée	Enduit / Peinture	Enduit plâtreux blanc en faible quantité en vrac + peinture en faible quantité non séparable	15LAB0203P002	Mur D	BON ETAT	Amiante non détecté	ZPSO
Séjour	Rez de chaussée	Enduit / Peinture	Enduit plâtreux blanc en faible quantité en vrac + peinture en faible quantité non séparable	15LAB0203P002	Mur B	BON ETAT	Amiante non détecté	ZPSO
WC	Rez de chaussée	Enduit / Peinture	Enduit plâtreux blanc en faible quantité en vrac + peinture en faible quantité non séparable	15LAB0203P002	Mur C	BON ETAT	Amiante non détecté	ZPSO
Séjour	Rez de chaussée	Enduit / Peinture béton	Peinture en vrac	15LAB0203P003	Mur C	BON ETAT	Amiante non détecté	RESULTAT ANALYSE
Chambre 1	Rez de chaussée	Enduit / Peinture béton	Peinture en vrac	15LAB0203P003	Mur A	BON ETAT	Amiante non détecté	ZPSO
Chambre 1	Rez de chaussée	Enduit / Peinture béton	Peinture en vrac	15LAB0203P003	Mur B	BON ETAT	Amiante non détecté	ZPSO
Chambre 2	Rez de chaussée	Enduit / Peinture béton	Peinture en vrac	15LAB0203P003	Mur D	BON ETAT	Amiante non détecté	ZPSO
Chambre 2	Rez de chaussée	Enduit / Peinture béton	Peinture en vrac	15LAB0203P003	Mur E	BON ETAT	Amiante non détecté	ZPSO
Cuisine	Rez de chaussée	Enduit / Peinture béton	Peinture en vrac	15LAB0203P003	Mur A	BON ETAT	Amiante non détecté	ZPSO
Cuisine	Rez de chaussée	Enduit / Peinture béton	Peinture en vrac	15LAB0203P003	Mur B	BON ETAT	Amiante non détecté	ZPSO

PIECE	ETAGE	ELEMENTS	DESRIPTIF LABORATOIRE	Echantillon	REPERAGE	ETAT	RESULTAT	METHODE
Entrée	Rez de chaussée	Enduit / Peinture béton	Peinture en vrac	15LAB0203P003	Mur C	BON ETAT	Amiante non détecté	ZPSO
Entrée	Rez de chaussée	Enduit / Peinture béton	Peinture en vrac	15LAB0203P003	Mur D	BON ETAT	Amiante non détecté	ZPSO
Salle d'eau	Rez de chaussée	Enduit / Peinture béton	Peinture en vrac	15LAB0203P003	Mur A	BON ETAT	Amiante non détecté	ZPSO
Séjour	Rez de chaussée	Enduit / Peinture béton	Peinture en vrac	15LAB0203P003	Mur A	BON ETAT	Amiante non détecté	ZPSO
WC	Rez de chaussée	Enduit / Peinture béton	Peinture en vrac	15LAB0203P003	Mur A	BON ETAT	Amiante non détecté	ZPSO
WC	Rez de chaussée	Enduit / Peinture béton	Peinture en vrac	15LAB0203P003	Mur B	BON ETAT	Amiante non détecté	ZPSO
WC	Rez de chaussée	Enduit / Peinture béton	Peinture en vrac	15LAB0203P003	Mur D	BON ETAT	Amiante non détecté	ZPSO
Séjour	Rez de chaussée	Enduit / Peinture béton	Enduit plâtreux blanc en faible quantité non séparable + peinture en vrac	15LAB0203P004	Plafond	BON ETAT	Amiante non détecté	RESULTAT ANALYSE
Chambre 1	Rez de chaussée	Enduit / Peinture béton	Enduit plâtreux blanc en faible quantité non séparable + peinture en vrac	15LAB0203P004	Plafond	BON ETAT	Amiante non détecté	ZPSO
Chambre 2	Rez de chaussée	Enduit / Peinture béton	Enduit plâtreux blanc en faible quantité non séparable + peinture en vrac	15LAB0203P004	Plafond	BON ETAT	Amiante non détecté	ZPSO
Cuisine	Rez de chaussée	Enduit / Peinture béton	Enduit plâtreux blanc en faible quantité non séparable + peinture en vrac	15LAB0203P004	Plafond	BON ETAT	Amiante non détecté	ZPSO

PIECE	ETAGE	ELEMENTS	DESRIPTIF LABORATOIRE	Echantillon	REPERAGE	ETAT	RESULTAT	METHODE
Entrée	Rez de chaussée	Enduit / Peinture béton	Enduit plâtreux blanc en faible quantité non séparable + peinture en vrac	15LAB0203P004	Plafond	BON ETAT	Amiante non détecté	ZPSO
Placard 1	Rez de chaussée	Enduit / Peinture béton	Enduit plâtreux blanc en faible quantité non séparable + peinture en vrac	15LAB0203P004	Plafond	BON ETAT	Amiante non détecté	ZPSO
Placard 2	Rez de chaussée	Enduit / Peinture béton	Enduit plâtreux blanc en faible quantité non séparable + peinture en vrac	15LAB0203P004	Plafond	BON ETAT	Amiante non détecté	ZPSO
Salle d'eau	Rez de chaussée	Enduit / Peinture béton	Enduit plâtreux blanc en faible quantité non séparable + peinture en vrac	15LAB0203P004	Plafond	BON ETAT	Amiante non détecté	ZPSO
WC	Rez de chaussée	Enduit / Peinture béton	Enduit plâtreux blanc en faible quantité non séparable + peinture en vrac	15LAB0203P004	Plafond	BON ETAT	Amiante non détecté	ZPSO
Chambre 1	Rez de chaussée	Revêtement souple	Revêtement cassant gris	15LAB0203P006	Sol	BON ETAT	Fr2:Amiante non détecté	RESULTAT ANALYSE
Placard 1	Rez de chaussée	Revêtement souple	Revêtement cassant gris	15LAB0203P006	Sol	BON ETAT	Fr2:Amiante non détecté	ZPSO

JP : Jugement Personnel, ZPSO : Zone présentant des similitudes d'Ouvrage

ANNEXE 1 – PHOTOS DES ELEMENTS AMIANTES ET/OU NON AMIANTES

PRELEVEMENT : 15LAB0203P001			
NOM DU CLIENT	NUMERO DU DOSSIER	PIECE OU LOCAL	
OPH77	15LAB0203 27/05/2019	Entrée (R+2)	
ELEMENT	DESCRIPTIF DU LABORATOIRE	DATE DE PRELEVEMENT	NOM DE L'OPERATEUR
Revêtement souple	Dalle dure cassante marron	27/05/2019	IMBERT Yoann
LOCALISATION		RESULTAT	
Sol		Fr1:Amiante détecté (Chrysotile)	

EMPLACEMENT



PRELEVEMENT : 15LAB0203P001			
NOM DU CLIENT	NUMERO DU DOSSIER	PIECE OU LOCAL	
OPH77	15LAB0203 27/05/2019	Entrée (R+2)	
ELEMENT	DESCRIPTIF DU LABORATOIRE	DATE DE PRELEVEMENT	NOM DE L'OPERATEUR
Revêtement souple	Colle polymère incolore non séparable + colle bitumineuse noire + ragréage gris non séparable	27/05/2019	IMBERT Yoann
LOCALISATION		RESULTAT	
Sol		Fr2:Amiante détecté (Chrysotile)	

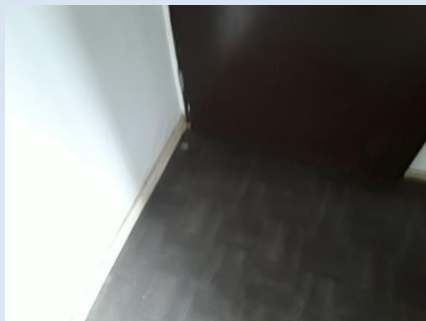
EMPLACEMENT



PRELEVEMENT : 15LAB0203P001

NOM DU CLIENT	NUMERO DU DOSSIER	PIECE OU LOCAL	
OPH77	15LAB0203 27/05/2019	Entrée (R+2)	
ELEMENT	DESCRIPTIF DU LABORATOIRE	DATE DE PRELEVEMENT	NOM DE L'OPERATEUR
Revêtement souple	Revêtement cassant gris	27/05/2019	IMBERT Yoann
LOCALISATION		RESULTAT	
Sol		Fr3:Amiante non détecté	

EMPLACEMENT



PRELEVEMENT : 15LAB0203P002

NOM DU CLIENT	NUMERO DU DOSSIER	PIECE OU LOCAL	
OPH77	15LAB0203 27/05/2019	Séjour (R+2)	
ELEMENT	DESCRIPTIF DU LABORATOIRE	DATE DE PRELEVEMENT	NOM DE L'OPERATEUR
Enduit / Peinture	Enduit plâtreux blanc en faible quantité en vrac + peinture en faible quantité non séparable	27/05/2019	IMBERT Yoann
LOCALISATION		RESULTAT	
Mur D		Amiante non détecté	

EMPLACEMENT



PRELEVEMENT : 15LAB0203P003

NOM DU CLIENT	NUMERO DU DOSSIER	PIECE OU LOCAL	
OPH77	15LAB0203 27/05/2019	Séjour (R+2)	
ELEMENT	DESCRIPTIF DU LABORATOIRE	DATE DE PRELEVEMENT	NOM DE L'OPERATEUR
Enduit / Peinture béton	Peinture en vrac	27/05/2019	IMBERT Yoann
LOCALISATION		RESULTAT	
Mur C		Amiante non détecté	

EMPLACEMENT



PRELEVEMENT : 15LAB0203P004

NOM DU CLIENT	NUMERO DU DOSSIER	PIECE OU LOCAL	
OPH77	15LAB0203 27/05/2019	Séjour (R+2)	
ELEMENT	DESCRIPTIF DU LABORATOIRE	DATE DE PRELEVEMENT	NOM DE L'OPERATEUR
Enduit / Peinture béton	Enduit plâtreux blanc en faible quantité non séparable + peinture en vrac	27/05/2019	IMBERT Yoann
LOCALISATION		RESULTAT	
Plafond		Amiante non détecté	

EMPLACEMENT



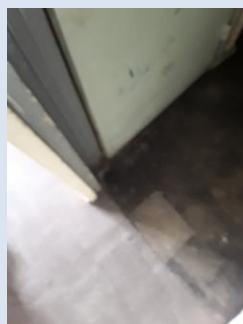
PRELEVEMENT : 15LAB0203P005			
NOM DU CLIENT	NUMERO DU DOSSIER	PIECE OU LOCAL	
OPH77	15LAB0203 27/05/2019	Chambre 2 (R+2)	
ELEMENT	DESCRIPTIF DU LABORATOIRE	DATE DE PRELEVEMENT	NOM DE L'OPERATEUR
Dalle de sol	Peintures multiples non séparable + dalle dure cassante marron	27/05/2019	IMBERT Yoann
LOCALISATION		RESULTAT	
Sol		Fr1:Amiante détecté (Chrysotile)	

EMPLACEMENT



PRELEVEMENT : 15LAB0203P005			
NOM DU CLIENT	NUMERO DU DOSSIER	PIECE OU LOCAL	
OPH77	15LAB0203 27/05/2019	Chambre 2 (R+2)	
ELEMENT	DESCRIPTIF DU LABORATOIRE	DATE DE PRELEVEMENT	NOM DE L'OPERATEUR
Dalle de sol	Colle bitumineuse noire + ragréage gris en faible quantité en vrac non séparable	27/05/2019	IMBERT Yoann
LOCALISATION		RESULTAT	
Sol		Fr2:Amiante détecté (Chrysotile)	

EMPLACEMENT



PRELEVEMENT : 15LAB0203P006			
NOM DU CLIENT	NUMERO DU DOSSIER	PIECE OU LOCAL	
OPH77	15LAB0203 27/05/2019	Chambre 1 (R+2)	
ELEMENT	DESCRIPTIF DU LABORATOIRE	DATE DE PRELEVEMENT	NOM DE L'OPERATEUR
Revêtement souple	Dalle dure cassante marron	27/05/2019	IMBERT Yoann
LOCALISATION		RESULTAT	
Sol		Fr1:Amiante détecté (Chrysotile)	

EMPLACEMENT



PRELEVEMENT : 15LAB0203P006			
NOM DU CLIENT	NUMERO DU DOSSIER	PIECE OU LOCAL	
OPH77	15LAB0203 27/05/2019	Chambre 1 (R+2)	
ELEMENT	DESCRIPTIF DU LABORATOIRE	DATE DE PRELEVEMENT	NOM DE L'OPERATEUR
Revêtement souple	Revêtement cassant gris	27/05/2019	IMBERT Yoann
LOCALISATION		RESULTAT	
Sol		Fr2:Amiante non détecté	

EMPLACEMENT



PRELEVEMENT : 15LAB0203P006			
NOM DU CLIENT	NUMERO DU DOSSIER	PIECE OU LOCAL	
OPH77	15LAB0203 27/05/2019	Chambre 1 (R+2)	
ELEMENT	DESCRIPTIF DU LABORATOIRE	DATE DE PRELEVEMENT	NOM DE L'OPERATEUR
Revêtement souple	Colle polymère incolore avec poussières non séparable + colle polymère jaune en faible quantité non séparable + colle bitumineuse noire en faible quantité	27/05/2019	IMBERT Yoann
LOCALISATION		RESULTAT	
Sol		Fr3:Amiante détecté (Chrysotile)	
EMPLACEMENT			



ANNEXE 3 – PROCES VERBAUX D'ANALYSES



Parc Edonia - Bât. R - Rue de la Terre Adèle - CS n° 66862
35768 SAINT-GREGOIRE CEDEX
Tel : 02.99.35.41.41
Fax : 02.99.35.41.42
www.itga.fr

Accréditation n° I-5967



Liste des sites et portées disponibles sur www.cofrac.fr

L'accréditation du COFRAC atteste de la compétence des laboratoires pour les seuls essais couverts par l'accréditation qui sont identifiés par le symbole :

RAPPORT SYNTHÉTIQUE D'ANALYSE NUMÉRO IT0719-52396 EN DATE DU 12/06/2019 RECHERCHE ET IDENTIFICATION D'AMIANTE SUR PRELEVEMENT(S) DE MATERIAU(X)

*Ce rapport ne concerne que les échantillons soumis à l'analyse tels qu'ils ont été reçus au laboratoire.
Les informations fournies par le client sont simplement retranscrites et identifiées comme telles.*

Client : AGENCE EHI IDF- (COMPTE MATERIAUX)- EXPERT HABITAT & INDUSTRIE INGENIERIE 2 rue Traversière 78580 LES ALLUETS LE ROI	Réf. Commande ITGA : IT0719-52396 Réf. Commande Client : 15LAB0203--01
--	---

Prélèvement(s) : Reçu au laboratoire le : 03/06/2019

Préparation(s) : Effectuée de façon à être représentative de l'échantillon

- ou
- Pour une analyse au Microscope Optique à Lumière Polarisée (MOLP) : Prélèvement et montage adapté sur lame de microscopie
 - Pour une analyse au Microscope Electronique à Transmission Analytique (META) en fonction de la nature de la prise d'essai :
 - (1) - Broyage en milieu aqueux et récupération des particules sur grilles de microscopie (méthode interne : IT085)
 - (2) - Attaque chimique, broyage et récupération des particules sur grilles de microscopie (méthode interne : IT286)

Technique(s) : - Microscopie Optique à Lumière Polarisée (guide HSG 248 - Appendice 2) : Morphologie et critères optiques

Analytique(s) : La détection de fibres d'amiante optiquement observables est garantie si la teneur est supérieure ou égale à 0,1 % en masse.
ou
- Microscopie Electronique à Transmission Analytique (parties pertinentes de la norme NF X 43-050) : Morphologie, EDX et diffraction électronique
La détection de fibres d'amiante est garantie si la teneur est supérieure ou égale à 0,1 % en masse.

Résultat(s) :

Fraction analysée	Technique analytique (Méthode de préparation)	Nombre de préparations	Date d'analyse	Résultat / Variété d'amiante
Réf dossier client : 15LAB0203--01 - 5 AVENUE DE ROTHSCCHILD 77400 LAGNY SUR MARNE				Réf échantillon ITGA : IT071906-8063
Réf échantillon client : 15LAB0203P001 / LOGEMENTS COLLECTIFS - - - / Entrée Sol Revêtement souple				Description ITGA : Dalle dure cassante marron / Revêtement cassant gris / Colle polymère incolore / Colle bitumineuse noire / Ragréage gris
* Dalle dure cassante marron	META (2)	1	11/06/2019	Présence de fibres d'amiante / Chrysotile
* Colle polymère incolore non séparable + colle bitumineuse noire + ragréage gris non séparable	MOLP	1	11/06/2019	Présence de fibres d'amiante / Chrysotile
* Revêtement cassant gris	META (1)	3	12/06/2019	Amiante non détecté / -
Réf dossier client : 15LAB0203--01 - 5 AVENUE DE ROTHSCCHILD 77400 LAGNY SUR MARNE				Réf échantillon ITGA : IT071906-8064
Réf échantillon client : 15LAB0203P002 / LOGEMENTS COLLECTIFS - - - / Séjour Mur D Enduit Peinture				Description ITGA : Enduit plâtreux blanc en faible quantité en vrac / Peinture en faible quantité
* Enduit plâtreux blanc en faible quantité en vrac + peinture en faible quantité non séparable	META (1)	1	11/06/2019	Amiante non détecté / -
Réf dossier client : 15LAB0203--01 - 5 AVENUE DE ROTHSCCHILD 77400 LAGNY SUR MARNE				Réf échantillon ITGA : IT071906-8065
Réf échantillon client : 15LAB0203P003 / LOGEMENTS COLLECTIFS - - - / Séjour Mur C Enduit Peinture béton				Description ITGA : Peinture en vrac
* Peinture en vrac	META (1)	1	11/06/2019	Amiante non détecté / -

La reproduction de ce rapport n'est autorisée que sous sa forme intégrale ; ce rapport ne doit pas être reproduit partiellement sans l'approbation du laboratoire.

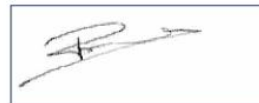
Sauf demande particulière et écrite du client, les échantillons sont conservés pendant 6 mois et les rapports pendant 2 ans.

DTA 164-01 rev 07

Page 1/2

RAPPORT SYNTHÉTIQUE D'ANALYSE NUMÉRO IT0719-52396 EN DATE DU 12/06/2019
RECHERCHE ET IDENTIFICATION D'AMIANTE SUR PRELEVEMENT(S) DE MATERIAU(X)

Fraction analysée	Technique analytique (Méthode de préparation)	Nombre de préparations	Date d'analyse	Résultat / Variété d'amiante
Réf dossier client : 15LAB0203--01 - 5 AVENUE DE ROTHSCHILD 77400 LAGNY SUR MARNE Réf échantillon client : 15LAB0203P004 / LOGEMENTS COLLECTIFS - - - / Séjour Plafond Enduit Peinture béton				
		Réf échantillon ITGA : IT071906-8067		
		Description ITGA : Enduit plâtreux blanc en faible quantité / Peinture en vrac		
* Enduit plâtreux blanc en faible quantité non séparable + peinture en vrac	META (1)	1	11/06/2019	Amiante non détecté / -
Réf dossier client : 15LAB0203--01 - 5 AVENUE DE ROTHSCHILD 77400 LAGNY SUR MARNE Réf échantillon client : 15LAB0203P005 / LOGEMENTS COLLECTIFS - - - / Chambre 2 Sol Dalle de sol				
		Réf échantillon ITGA : IT071906-8070		
		Description ITGA : Peintures multiples / Dalle dure cassante marron / Colle bitumineuse noire / Ragréage gris en faible quantité en vrac		
* Peintures multiples non séparable + dalle dure cassante marron	META (2)	1	11/06/2019	Présence de fibres d'amiante / Chrysotile
* Colle bitumineuse noire + ragréage gris en faible quantité en vrac non séparable	MOLP	1	11/06/2019	Présence de fibres d'amiante / Chrysotile
Réf dossier client : 15LAB0203--01 - 5 AVENUE DE ROTHSCHILD 77400 LAGNY SUR MARNE Réf échantillon client : 15LAB0203P006 / LOGEMENTS COLLECTIFS - - - / Chambre 1 Sol Revêtement souple				
		Réf échantillon ITGA : IT071906-8072		
		Description ITGA : Dalle dure cassante marron / Revêtement cassant gris / Colle polymère incolore avec poussières / Colle polymère jaune en faible quantité / Colle bitumineuse noire en faible quantité		
* Dalle dure cassante marron	META (2)	1	11/06/2019	Présence de fibres d'amiante / Chrysotile
* Revêtement cassant gris	META (1)	1	12/06/2019	Amiante non détecté / -
* Colle polymère incolore avec poussières non séparable + colle polymère jaune en faible quantité non séparable + colle bitumineuse noire en faible quantité	MOLP	1	11/06/2019	Présence de fibres d'amiante / Chrysotile



Validé par : Estelle RUBAUD - Analyste

ATTESTATION(S)



Votre attestation Responsabilité Civile

AXA France IARD dont le siège social se situe 313, Terrasses de l'Arche 92727 Nanterre Cedex atteste que :
EXPERT HABITAT & INDUSTRIE INGENIERIE
21 ROUTE D ALBERT
62450 AVESNES LES BAPAUME

Est titulaire du contrat d'assurance n° 10158549604 ayant pris effet le 01/03/2018.
Ce contrat garantit les conséquences pécuniaires de la Responsabilité civile pouvant lui incomber du fait de l'exercice des activités de **DIAGNOSTICS TECHNIQUES IMMOBILIERS** suivantes :

ETAT MENTIONNANT LA PRESENCE OU L'ABSENCE DE MATERIAUX CONTENANT DE L'AMIANTE
DIAGNOSTIC TECHNIQUE AMIANTE
DIAGNOSTIC AMIANTE PARTIES PRIVATIVES
CONTROLE PERIODIQUE (AMIANTE)
CONTROLE VISUEL APRES TRAVAUX (PLOMB - AMIANTE)
REPERAGE AMIANTE AVANT/ APRES TRAVAUX ET DEMOLITION
REPERAGE AMIANTE ET D'HAP SUR SURFACE BITUMEE ET ENROBES
DIAGNOSTIC PLOMB DANS L'EAU
CONSTAT DES RISQUES D'EXPOSITION AU PLOMB (CREP)
DIAGNOSTIC DE RISQUE D'INTOXICATION AU PLOMB DANS LES PEINTURES (DRIPP)
RECHERCHE DE PLOMB AVANT TRAVAUX / DEMOLITION
ETAT RELATIF A LA PRESENCE DE TERMITES
ETAT PARASITAIRE (MERULES, VRILLETTES, LYCTUS)
INFORMATION SUR LA PRESENCE DE RISQUE DE MERULE (LOI ALLUR)
MESURAGE LOI CARREZ ET LOI BOUTIN
CALCULS DES MILLIEMES - TANTIEMES DE COPROPRIETE ET REALISATION DE PLANS ASSOCIES SELON LES TEXTES SUIVANTS : LOI 65-557 DU 10 JUILLET 1965, DECRET 67-223 DU 17 MARS 1967, DECRET 2004- 479 du 27 mai 2004 ET SUIVANTS FIXANT LE STATUT DE LA COPROPRIETE DES IMMEUBLES BATIS.
ETAT DE L'INSTALLATION INTERIEURE DE GAZ
ETAT DES RISQUES NATURELS, MINIERES ET TECHNOLOGIQUES (ENRNM)
DIAGNOSTIC DE PERFORMANCE ENERGETIQUE DPE INDIVIDUEL POUR MAISONS INDIVIDUELLES, APPARTEMENTS ET LOTS TERTIAIRES AFFECTES A DES IMMEUBLES A USAGE PRINCIPAL D'HABITATION, AINSI QUE LES ATTESTATIONS DE PRISE EN COMPTE DE LA REGLEMENTATION THERMIQUE.

ETAT DES LIEUX LOCATIFS
DIAGNOSTIC DE SECURITE PISCINE
CERTIFICAT DE DECENCE ET CERTIFICAT DE TRAVAUX DE REHABILITATION
DIAGNOSTIC POUR OBTENTION DE PRET A TAUX ZERO INFILTROMETRIE-MESURES DE PERMEABILITE DU BATIMENT ET DES RESEAUX AERAIQUES
THERMOGRAPHIE INFRAROUGE
DIAGNOSTIC RADON : UNIQUEMENT POUR MAISONS INDIVIDUELLES ET IMMEUBLES D'HABITATION, A L'EXCLUSION DES ERP.
DIAGNOSTIC DANS LE CADRE DE LA LOI SRU AVANT MISE EN COPROPRIETE
DIAGNOSTIC DECHETS DE CHANTIER - ARTICLES R 111-43 A R 111-49 DU CODE DE LA CONSTRUCTION ET DE L'HABITATION
DOCUMENT UNIQUE D'EVALUATION DES RISQUES COPROPRIETE - Articles L 230-2, III, R 230-1 DU CODE DU TRAVAIL
DIAGNOSTIC TECHNIQUE GLOBAL (DTG) POUR LES COPROPRIETES - LOI N° 2014-366 POUR L'ACCES AU LOGEMENT ET UN URBANISME RENOVE « ALUR », A L'EXCLUSION DE MISSIONS RELEVANT D'UN PROFESSIONNEL DE LA VENTE OU DE LA LOCATION DE BIENS IMMOBILIERS.
DIAGNOSTIC ACCESSIBILITE HANDICAPES
EXPERTISE EN VALEUR VENALE ET LOCATIVE (SOUS RESERVE D'OBTENTION DE FORMATION)
ETAT DESCRIPTIF DE DIVISION
CENTRE DE FORMATION
MESURES D'EMPOUSSIEREMENT AMIANTE AVEC STRATEGIE D'ECHANTILLONAGE
DIAGNOSTIC QUALITE DE L'AIR INTERIEUR
VERIFICATION PERIODIQUE ET INITIALE DES INSTALLATIONS ELECTRIQUES

PEFC 10-31-1489 / Certifié PEFC

 N° 10000109 2008-202

La garantie Responsabilité civile professionnelle s'exerce à concurrence de 5.000.000 € par sinistre et par année d'assurance.
La présente attestation est valable du 1^{er} JANVIER 2019 au 31 DECEMBRE 2019 et ne peut engager l'assureur au-delà des limites et conditions du contrat auquel elle se réfère.
Ce contrat permet à l'assuré de satisfaire à l'obligation d'assurance de responsabilité civile professionnelle résultant des dispositions de l'article R271-2 du Code de la Construction et de l'Habitation (décret n° 2006-1114 du 5 septembre 2006 relatif aux diagnostics techniques immobiliers) pour l'établissement des documents visés à l'article L271-4 dudit Code.
L'assuré doit être titulaire d'une certification de compétence en cours de validité délivrée par un organisme accrédité dans le domaine de la construction ou employer des salariés ou être constituée de personnes physiques qui disposent de ladite certification de compétence en cours de validité pour l'établissement des documents visés aux articles L271-4 et L134-1 du code de la Construction et de l'Habitation.
A défaut la garantie n'est pas acquise.

Le présent document, établi par AXA, est valable jusqu'au 31 DECEMBRE 2019 sous réserve du paiement des cotisations. Il a pour objet d'attester l'existence d'un contrat. Il ne constitue toutefois pas une présomption d'application des garanties et ne peut engager AXA au-delà des clauses, conditions et limites du contrat auquel il se réfère. Les exceptions de garantie opposables au souscripteur le sont également aux bénéficiaires de l'indemnité (résiliation, nullité, règle proportionnelle, exclusions, déchéances, ...).

Toute adjonction autre que le cachet et la signature du représentant de la Société est réputée non écrite.

Fait à Pessac, le 26/11/2018
Pour la compagnie

CERTIFICAT DE COMPETENCES



La certification de compétence de personnes physiques est attribuée par ABCIDIA CERTIFICATION à

IMBERT Yoann
sous le numéro 17-1019

Cette certification concerne les spécialités de diagnostics immobiliers suivantes :

- Amiante** sans mention Prise d'effet : 22/11/2017 Validité : 21/11/2022
Arrêté du 25 juillet 2016 définissant les critères de certification des compétences des personnes physiques opérateurs de repérage et de diagnostic amiante dans les immeubles bâtis et les critères d'accréditation des organismes de certification.
- Gaz** Prise d'effet : 13/10/2017 Validité : 12/10/2022
Arrêté du 6 avril 2007 définissant les critères de certification des compétences des personnes physiques réalisant l'état de l'installation intérieure de gaz et les critères d'accréditation des organismes de certification, modifié par l'arrêté du 15 décembre 2011.
- CREP** Prise d'effet : 13/10/2017 Validité : 12/10/2022
Arrêté du 21 novembre 2006 définissant les critères de certification des compétences des personnes physiques opérateurs des constats de risque d'exposition au plomb ou agréés pour réaliser des diagnostics plomb dans les immeubles d'habitation et les critères d'accréditation des organismes de certification modifié par l'arrêté du 7 décembre 2011
- Termites** Prise d'effet : 13/10/2017 Validité : 12/10/2022
Zone d'intervention : France métropolitaine
Arrêté du 30 octobre 2006 définissant les critères de certification des compétences des personnes physiques réalisant l'état relatif à la présence de termites dans le bâtiment et les critères d'accréditation des organismes de certification, modifié par l'arrêté du 7 décembre 2011
- Electricité** Prise d'effet : 22/11/2017 Validité : 21/11/2022
Arrêté du 8 juillet 2008 définissant les critères de certification des compétences des personnes physiques réalisant l'état de l'installation intérieure d'électricité et les critères d'accréditation des organismes de certification, modifié par l'arrêté du 10 décembre 2009



Accréditation
n°4-0540
portée étendue sur
www.cofrac.fr

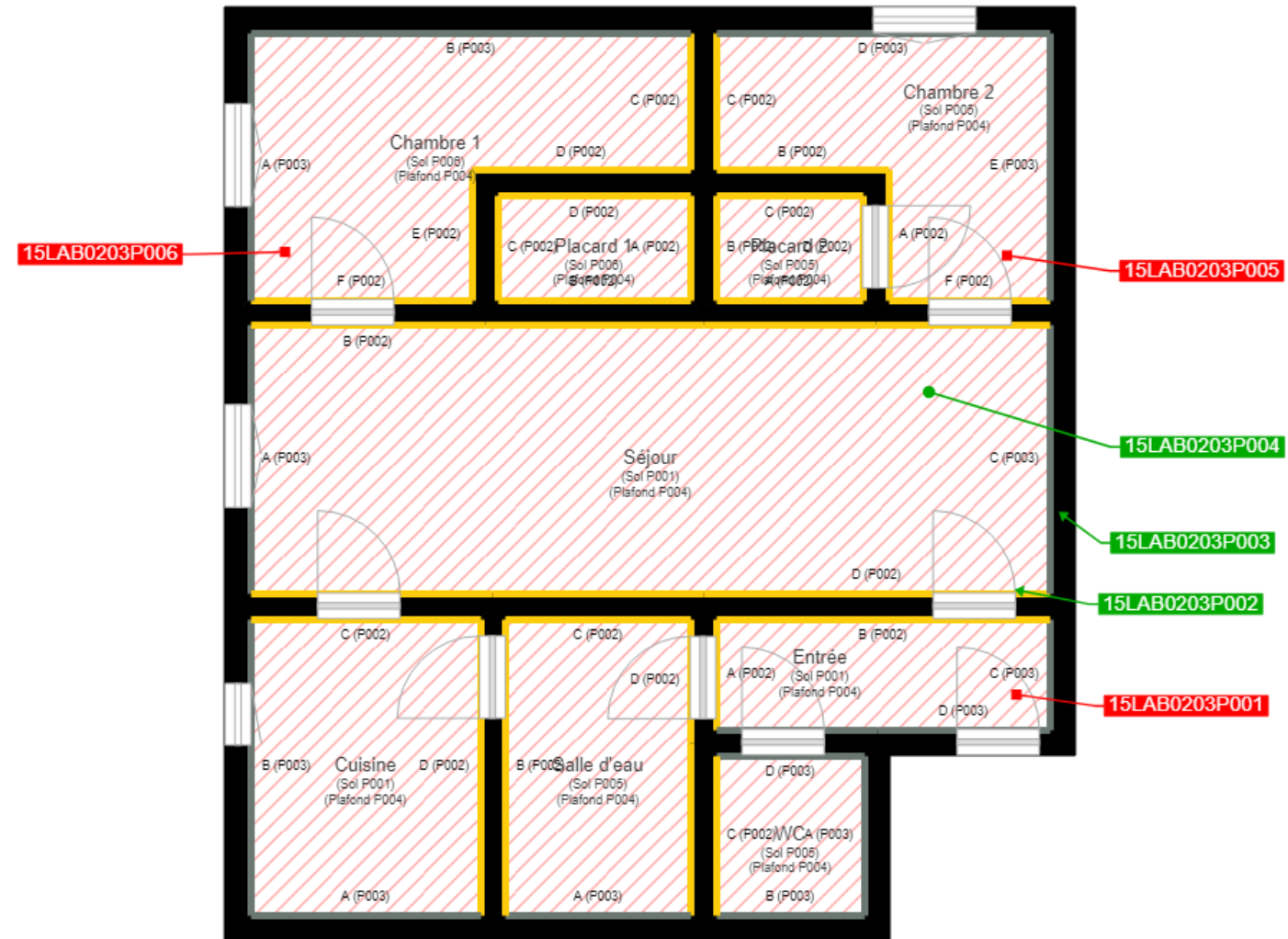
Véronique DELMAY
Gestionnaire des certifiés



Le maintien des dates de validité mentionnées ci-dessus est conditionné à la bonne exécution des opérations de surveillance
Certification délivrée selon le dispositif particulier de certification de diagnostic immobilier PRO 06

ABCIDIA CERTIFICATION - Domaine de Saint Paul - Bat: A6 - 4e étage - BAL N° 60011
102, route de Limours - 78470 Saint-Rémy-lès-Chevreuse - 01 30 85 25 71
www.abcidia-certification.fr - contact@abcidia-certification.fr

ENR 20 V6 du 02 avril 2014



	Cloisons Plaques de plâtre
	Murs Bois
	Murs Brique
	Murs périphériques / Plaques de plâtre
	Murs carreaux de plâtre
	Murs Béton / Enduit
	Murs porteurs et/ou mur de refend / Plaques de plâtre
	Murs périphériques / Doublage (plaque de plâtre + isolant)
	Torchis
	Murs Brique / Enduit
	Murs Brique plâtrière
	Murs Pierre
	Murs Machefer

	Murs amiantés
	■ Prélèvements de sol amianté
	■ Prélèvements de sol non amiantés
	● Prélèvements de plafond amiantés
	● Prélèvements de plafond non amiantés
	→ Prélèvements de mur amiantés
	→ Prélèvements de mur non amiantés
	X Autres types de prélèvements amiantés
	X Autres types de prélèvements non amiantés
	/// Sols amiantés
	/// Plafonds amiantés
	⊗ Sols et plafonds amiantés
	⊕ Conduits amiantés
	⊕ Conduits non amiantés